



Katharina Pauline Brandt
Abteilungsleitung

ambbet

Ambulante Betreuung hilfs- und
pflegebedürftiger Menschen e.V.

Am Grasplatz 5b
38112 Braunschweig
Tel.: 0531 25657-340
Fax: 0531 25657-399
E-Mail: katharina.brandt@ambbet.de
www.ambbet.de



Wohn- Pflegegemeinschaft

Selbstständig Leben im Quartier

Das Leben in einer Wohn- Pflegegemeinschaft



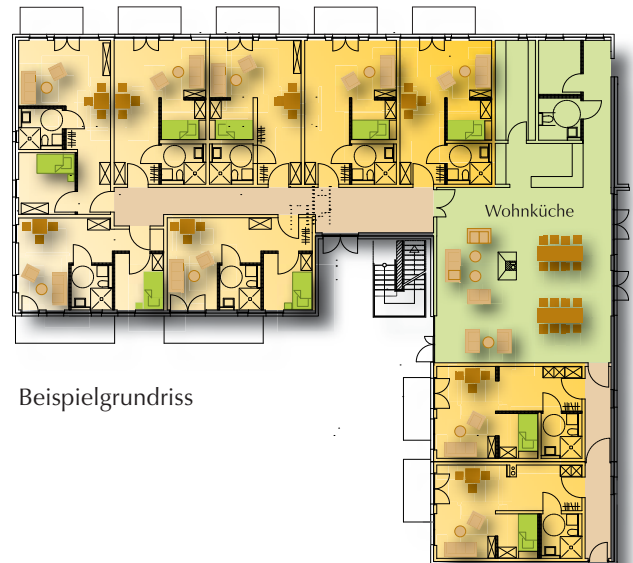
Wer Sicherheit und Unterstützung im Alltag benötigt und trotzdem selbstbestimmt leben möchte, wer private Rückzugsmöglichkeiten genauso schätzt wie die Vorteile einer lebendigen Gemeinschaft, der ist in den Wohn- Pflegegemeinschaften von ambet goldrichtig! Hier finden Menschen mit erhöhtem Unterstützungs- und Pflegebedarf ein Zuhause. Die Wohnform ermöglicht den Mieter*innen ein gesellschaftliches Miteinander in der Geborgenheit einer familienähnlichen Situation. Die Wohn- Pflegegemeinschaften verstehen sich als Alternative zum Pflegeheim und bieten ein Unterstützungsarrangement, bei dem die Mieter*innen gemeinsam mit ihren Betreuer*innen und/ oder ihren An- und Zugehörigen an der Organisation beteiligt sind.



Grundriss

Den Mieter*innen steht eine der 8-10 Individualbereiche mit Wohn- Schlafbereich, eigenem Badezimmer und einer Terrasse oder Balkon zur Verfügung.

Eine großzügige Wohnküche schafft Raum für Begegnungen und Aktivitäten.



Beispielgrundriss

Ergänzende Räume für Lagerung und Wäsche sowie eine behindertengerechte Toilette unterstützen das tägliche Leben.



Die Wohn- Pflegegemeinschaft Achilles Hof



Die 9 Individualbereiche sind ca. 40 m² groß und verfügen jeweils über einen Sanitärbereich und einer eigenen Terrasse. Daran angegrenzt befindet sich eine ca. 100 m² große, gemeinschaftlich genutzte Wohnküche mit einem Kachelofen und einem großen gemeinschaftlichen Garten. Durch eine 24 Stunden Präsenz ist eine hohe Versorgungsintensität gewährleistet.

Die Gestaltung des Alltags steht täglich im Vordergrund. In der gemeinschaftlichen Wohnküche beteiligen sich die Mieter*innen im Rahmen ihrer Möglichkeiten an der Zubereitung der Mahlzeiten und an den täglichen Verrichtungen des gemeinsamen Haushaltes. Die Wohnform eignet sich für pflegebedürftige und Menschen mit Handicap die besondere Unterstützung benötigen.

Kosten

Es entstehen Kosten für:

- **Warmmiete:** ca. 614 - 720€*
- **Grundservicepauschale:** ca. 1104€*
- **Individuelle Pflege- und Betreuungskosten:**
z. B. durch Leistung der Kranken- und Pflegeversicherung
- **Gemeinsame Haushaltskasse:** 230€
- **Individuelle Kosten:** z.B. Internet, Festnetz und persönliche Bedarfe wie Hygieneartikel und Frisör.

Leistungen können durch die Pflegeversicherung oder dem Sozialhilfeträger übernommen werden.

(*Stand 10/23)

Lage

Die Wohn- Pflegegemeinschaft **Achilles Hof** befindet sich in Braunschweig Watenbüttel. Ärzte, Apotheke, Friseur, Supermarkt, Post, Bank, Blumengeschäft und ein Hofladen befinden sich in unmittelbarer Nachbarschaft.

Die Bushaltestelle „Am Grasplatz“, direkt vor dem Achilles Hof, sichert eine gute Anbindung an die öffentlichen Verkehrsmittel.

